

IDENTIFICACIÓN

PA-LE.14 (97)

BARRIO

LITORAL ESTE

HOJA

18 - 25

PLANEAMIENTO INCORPORADO:

Plan Parcial - LE.3 "Miraflores II"

Identificación y Localización

**Ordenación**

Planeamiento y Gestión

Planeamiento incorporado:

Plan Parcial LE.3 "Miraflores II". Aprobación Definitiva: 29-06-01

Gestión Urbanística:

Proyecto Reparcelación. Aprobación Definitiva: 18-05-05

Convenio Urbanístico:

Plan Especial de Infraestructuras Básicas:

Plan Especial Litoral Este. Aprobación Definitiva: 29-11-02

CONDICIONES

1.- Ordenanzas: Unifamiliar Aislada UAS-3 y UAS-4.

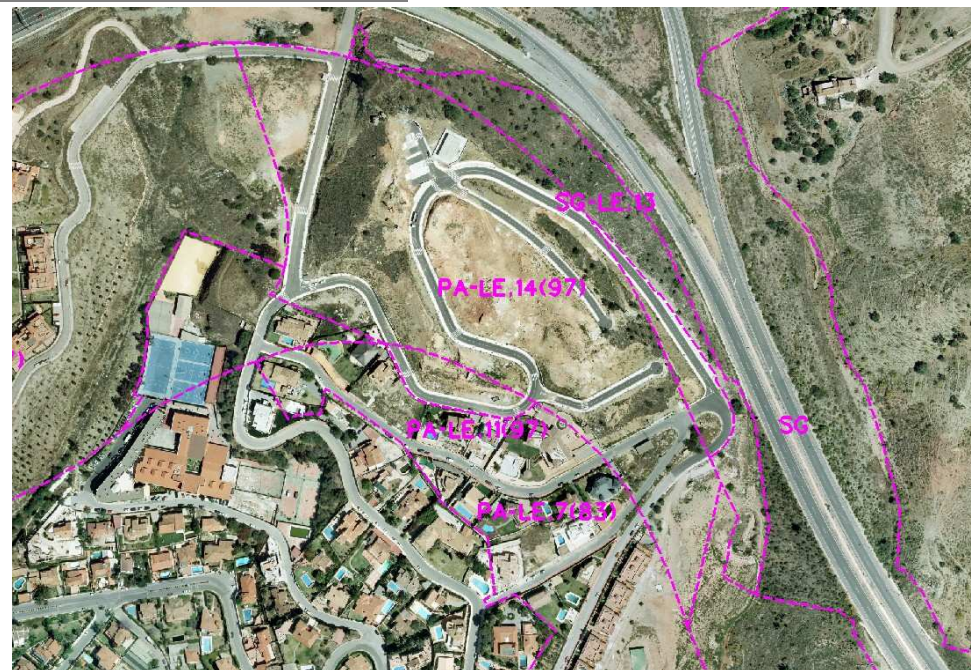
2.- Repoblación forestal de la zona verde.

3.- Cesiones:

Verde:	8.534'62 m <sup>2</sup> s
Viaro:	11.096'30 m <sup>2</sup> s
Social:	128'00 m <sup>2</sup> s
Equipamiento:	1.000'00 m <sup>2</sup> s
Otros:	665'00 m <sup>2</sup> s
AM:	Realizado

**DETERMINACIONES**

<b>SUPERFICIE DEL ÁMBITO:</b>	60.068,00 m <sup>2</sup> s	<b>Ie m<sup>2</sup>t/m<sup>2</sup>s:</b>	0,154
<b>EDIFICABILIDAD TOTAL:</b>	9.250,00 m <sup>2</sup> t	<b>Uso Global:</b>	Residencial
<b>APROV. MEDIO:</b>	0,45 m <sup>2</sup> t/m <sup>2</sup> s Uso C.	<b>C.P.H.:</b>	2,493
<b>APROV. SUBJETIVO:</b>	24.327,54 uu.aa	<b>Excesos:</b>	-1.267,29
<b>EDIF. PROPIETARIOS:</b>	9.758,34 m <sup>2</sup> t		



**Ordenación Pormenorizada Completa**

